

Sun Special

Qualidade e Tecnologia

MANUAL DE INSTRUÇÃO

MANUAL DE INSTRUÇÕES E PEÇAS

SS-101-H / SS-1012

Índice

1. Retirando a Máquina da Caixa	3
2. Instalando a Máquina	3
3. Velocidade	3
4. Lubrificação e Manutenção	3
5. A Substituição de Agulhas	3
6. Passagem da Linha	4
7. Iniciar a Costura	5
8. Ajuste da Penetração da Agulha	5
9. Regulagem do Comprimento do Ponto	5
10. Tipo de Agulha Conforme o Material	6
11. Dispositivo de Salta Ponto	6
12. Retirando o Tecido Costurado da Máquina	6
13. Ajuste da Mola de Retenção (para SS-101-H)	7
14. Guia Estabilizadora de Ponto (por SS-1012)	7
Relação de Peças	8

1. Retirando a Máquina da Caixa

Ao abrir a caixa remova cuidadosamente, de modo a não danificar a máquina ou de suas partes e as peças de tensão. Pequenas peças e acessórios são embalados separadamente em embalagens individuais. Não descarte os materiais de embalagem sem controle prévio quanto ao conteúdo.

2. Instalando a Máquina

Montar a joelheira da máquina por cima do tampo, para que alavanca fique 13mm distante da borda da frente do tampo com 3 parafusos. Colocar a correia na polia da máquina e do motor girando a polia para encaixar.

3. Velocidade

A velocidade de operação recomendada de uma máquina nova marca é de 1.800 a 2.000 pontos por minuto. Depois de um mês de funcionamento da máquina, a velocidade pode ser aumentada até 2.500 pontos por minuto.

4. Lubrificação e Manutenção

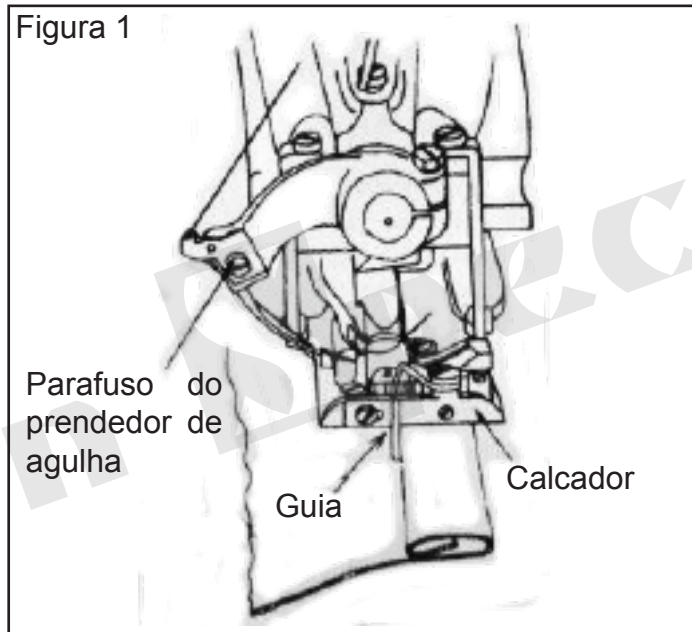
É importante não para operar antes de lubrificar a máquina nos furos indicados pela cor vermelha na parte superior da máquina. Quando a máquina é nova a lubrificação deve ser feita várias vezes por dia. Depois de 02 meses, a lubrificação, deve ser feita uma vez por dia será suficiente.

Após a lubrificação, limpe máquina com cuidado para evitar sujeira. Não opere sem material sob o calcador, a menos que a alavanca de joelho esteja acionada. Isto irá prevenir danos de agulhas e de dentes de transporte, bem como as placas de alimentação.

5. Substituição da Agulha

Gire o volante no (sentido horário) até que agulha vá até o fim do seu curso de retorno. Ajuste de marcação a penetração menor em quantidade de penetração (girar no sentido horário em direção 1). Remova a agulha com defeito soltando o parafuso de fixação da agulha. Insira agulha nova até o fim do orifício. Aperte o parafuso de fixação. Gire o volante lentamente para observar o movimento da agulha. A parte curva da agulha deve ficar um pouco na ranhura de guia de agulha na parte esquerda do calcador.

Substitua agulha torta ou quebrada, afeta o bom funcionamento da máquina.
(Ver Figura 1)



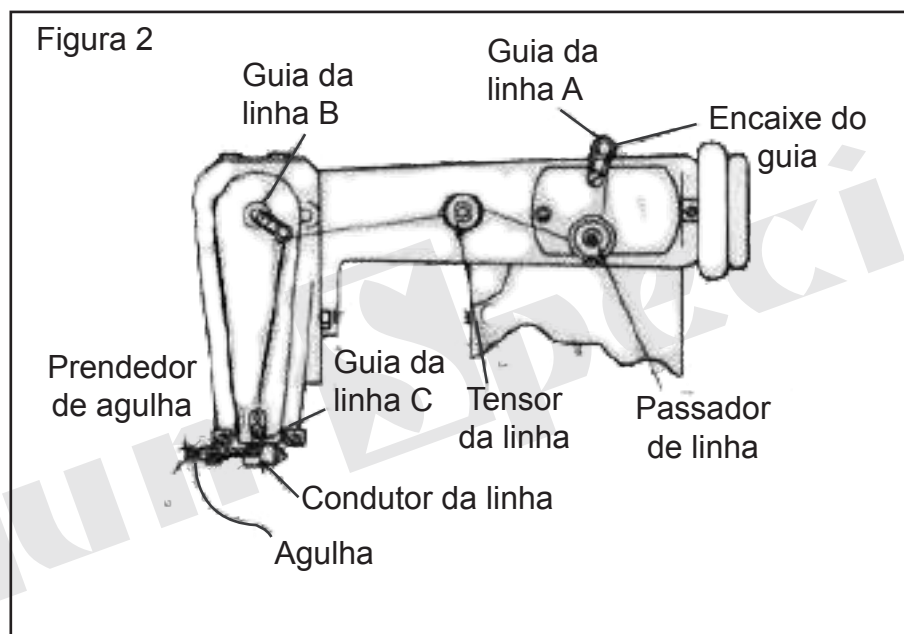
6. Passagem da Linha

Gire o volante no sentido horário até a ponta da agulha atingir a sua posição esquerda mais distante. Faça o seguinte:

Passa a linha através do guia de linha (A), que está localizado na parte traseira da pinça entre discos de tensão da linha e para a frente através da guia de linha (B) e passá-lo através de guia de linha (C) na parte superior do braço .

Passar fio através do furo na fixação da agulha e, em seguida, através do olho da agulha de baixo para cima. Puxe cerca de 5cm de linha pelo buraco da agulha.

(Ver Figura 2).



7. Iniciar a Costura

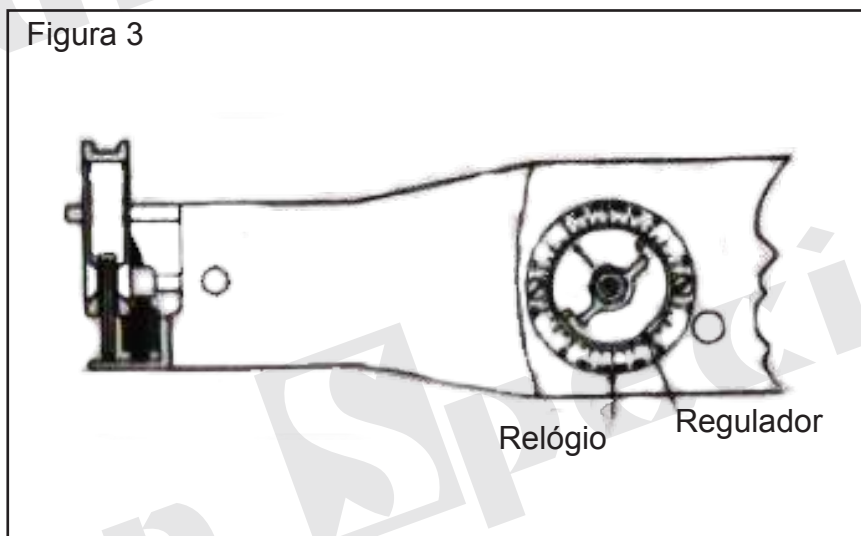
Pressione joelheira. Isto faz com que a placa de alimentação para oscilar para baixo crie uma folga entre o calcador e o prato de alimentação. Inserir o material no espaço aberto apenas de uma tal maneira que a borda dobrada ou costurado é ao lado do guia lateral do pé calcador. (ver Fig.1)

Quando o material estiver na posição correta, libertar completamente a joelheira.

8. Ajuste da Penetração da Agulha

Verificar o tipo de material a ser costurado para penetração da agulha, Recomenda-se pontos de poucos centímetros como um teste e fazer ajustes de penetração da agulha. Vire regulador no sentido horário para menos penetração e anti-horário para mais penetração. (Fig.3)

Figura 3

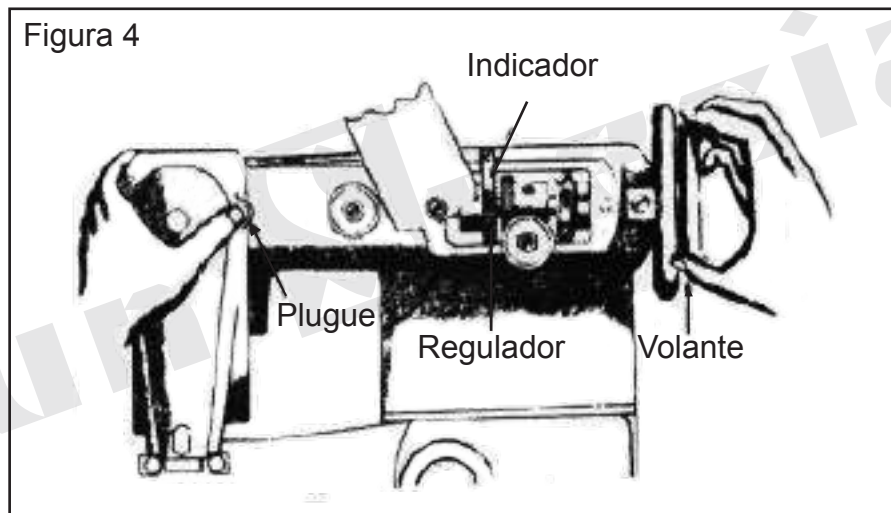


9. Regulagem do Comprimento do Ponto

Ajuste de comprimento do ponto é feito pelo excêntrico da seguinte forma:

Gire o volante, empurrando o êmbolo com a mão até folgar dentro do mecanismo no interior do braço da máquina. Com o êmbolo permanecendo folgado nesta cavidade, continue a girar o volante para a frente ou no sentido inverso até que o número desejado de pontos por polegada esteja visível no indicador. (Ver Figura 4)

Figura 4



10. Tipo de Agulha Conforme o Material

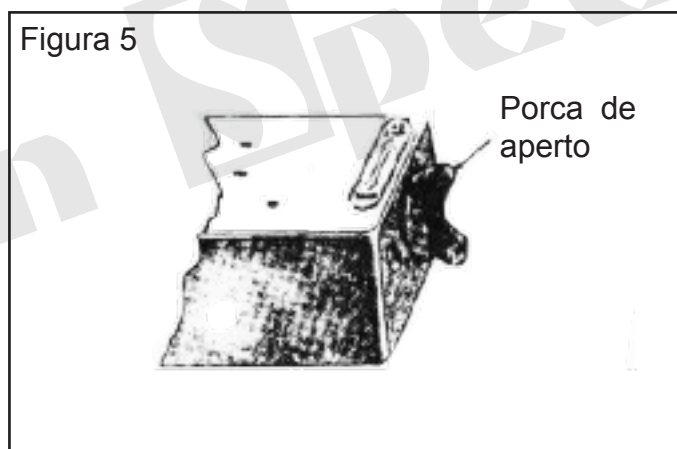
A agulha recomendada é do sistema LW X T6

Tamanho	Material
3(11)	Algodão, seda, tecidos leves em geral
3 ¹ / ₂ (14)	Materiais médios
4(16)	Materiais pesados

11. Dispositivo de Salta Ponto

A posição de aperto no lado direito da máquina controla o dispositivo de ponto (Ver Figura.5). Quando este aperto mostra NO SKIP. A agulha pega o material em cada ponto, apontando para SKIP, a agulha penetra no material em qualquer outro ponto. Certifique-se a aderência empurrado completamente em qualquer direção.

Figura 5

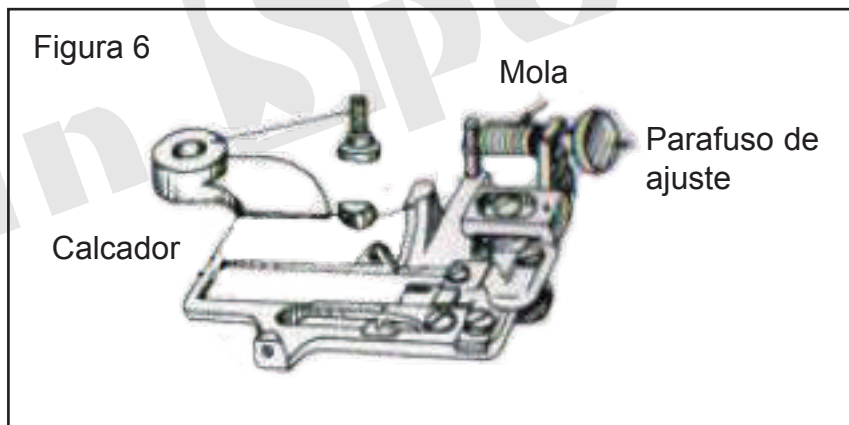


12. Retirando o Tecido Costurado da Máquina

Desligue a máquina e gire o volante até que a agulha esteja completamente fora do material. Pressione a joelheira para a direita e puxe a peça de trabalho para trás, para fora da máquina. Isso irá bloquear o último ponto e quebrar a linha.

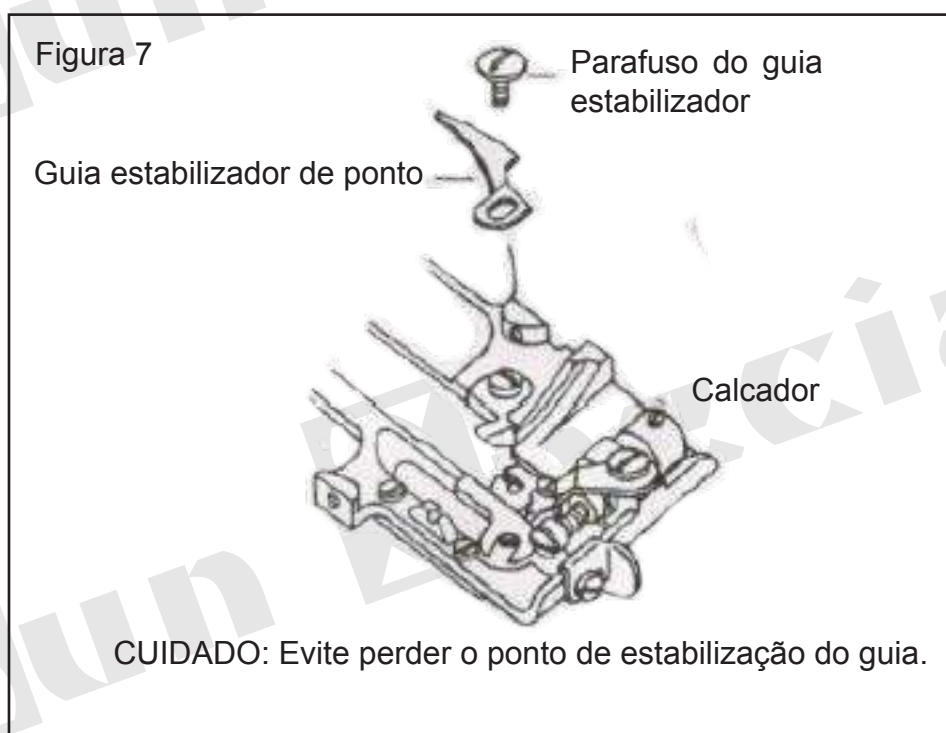
13. Ajuste da Mola de Retenção (para SS-101-H)

A tensão da mola de retenção pode ser ajustada girando a mola de retenção através do parafuso de ajuste (ver Figura 6). Para aumentar a tensão da mola de retenção, vire este parafuso para a direita (sentido horário). É adequada para materiais mais espessos. Para diminuir a tensão, gire este parafuso para a esquerda (sentido anti-horário). É apropriado para o material mais fino.

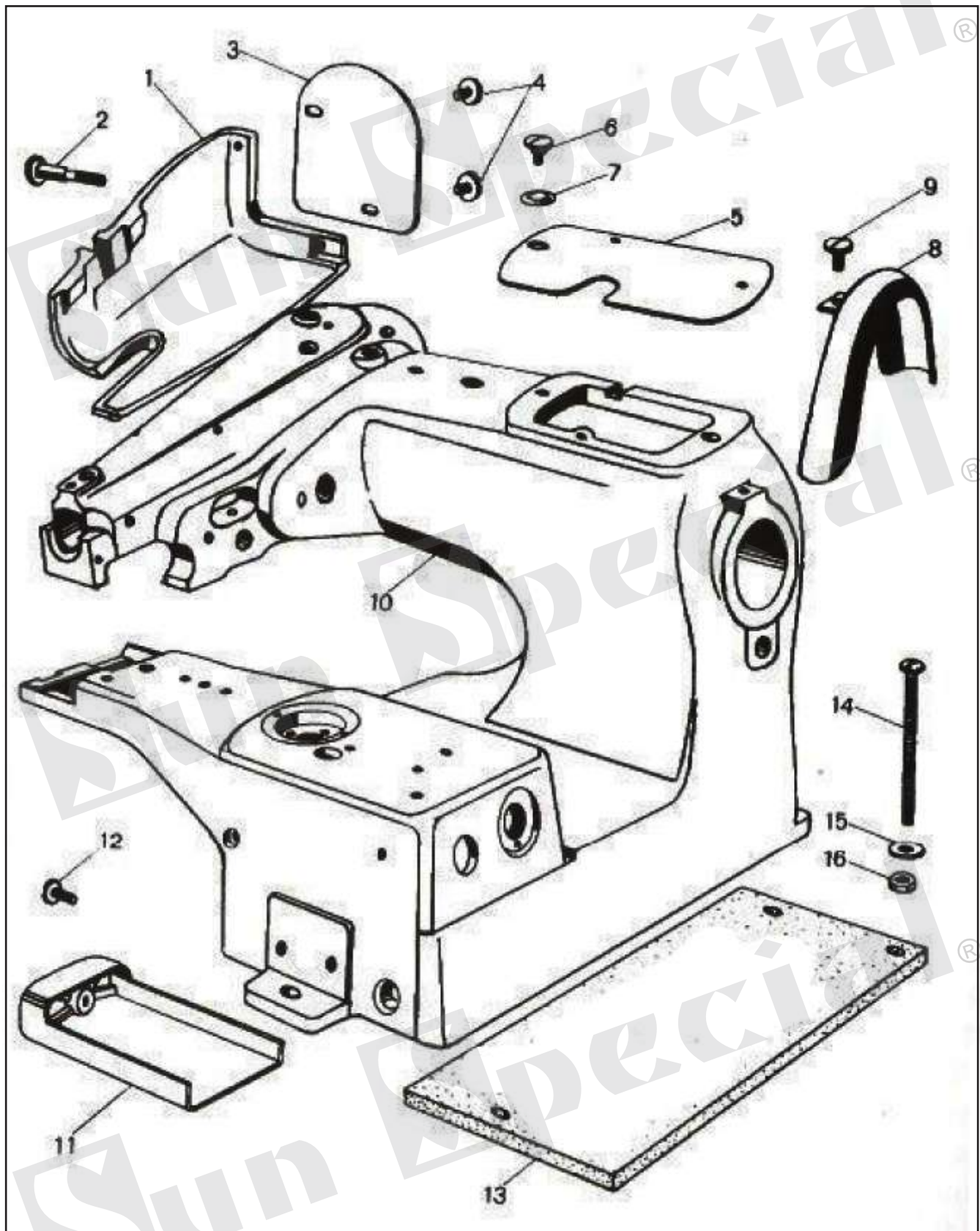


14. Guia Estabilizadora de Ponto (para SS-1012)

Guia estabilizadora serve para ponto suave e uniforme em material extremamente fino. Se necessário ponto apertado em materiais finos e médios, solte ponto de estabilização através do guia, com parafuso de ajuste para alterar o ponto. Certifique-se de apertar o ponto guia com parafuso, firmemente no calcador na mesma posição. (Ver Figura 7).

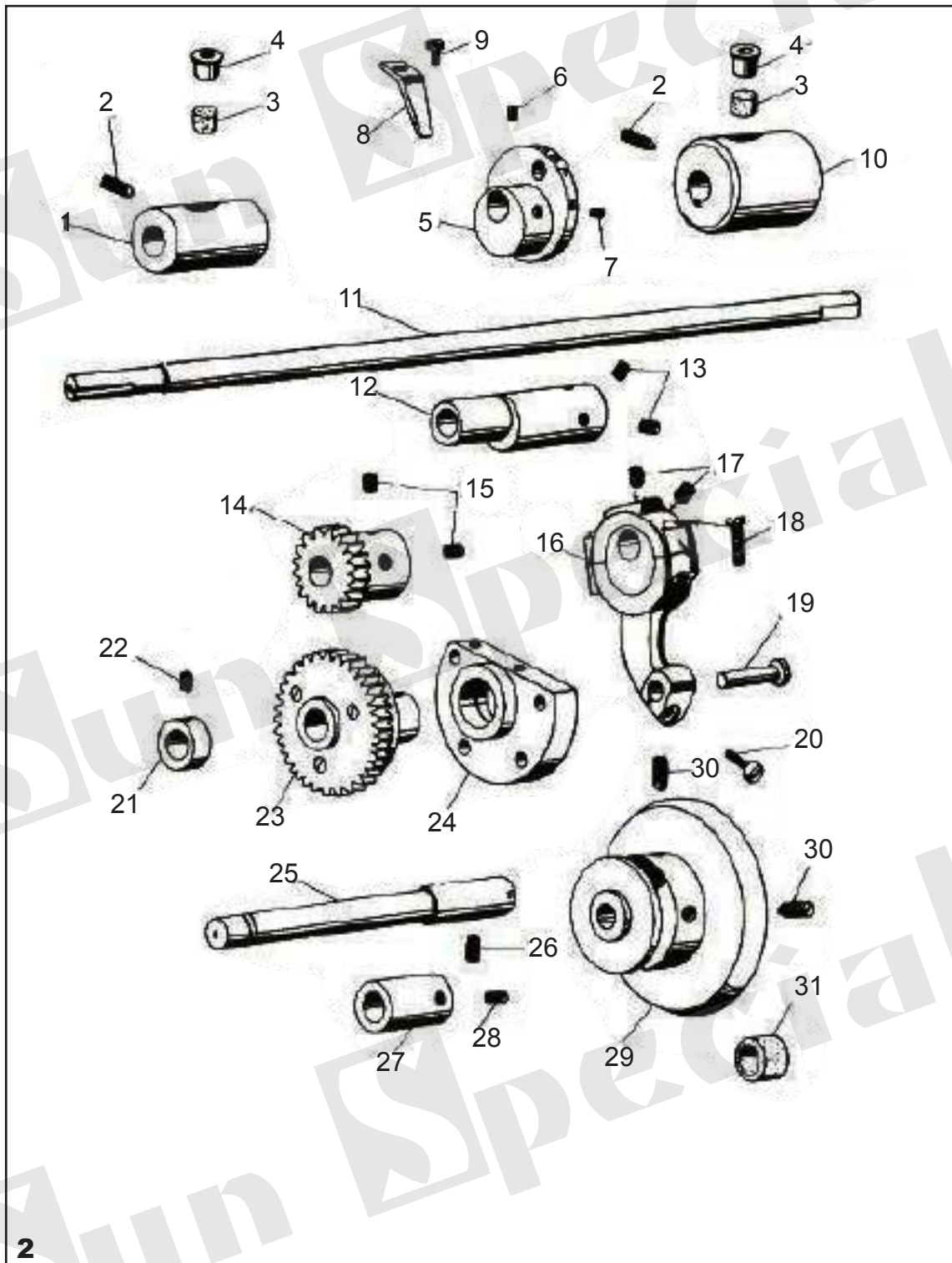


Relação de Peças



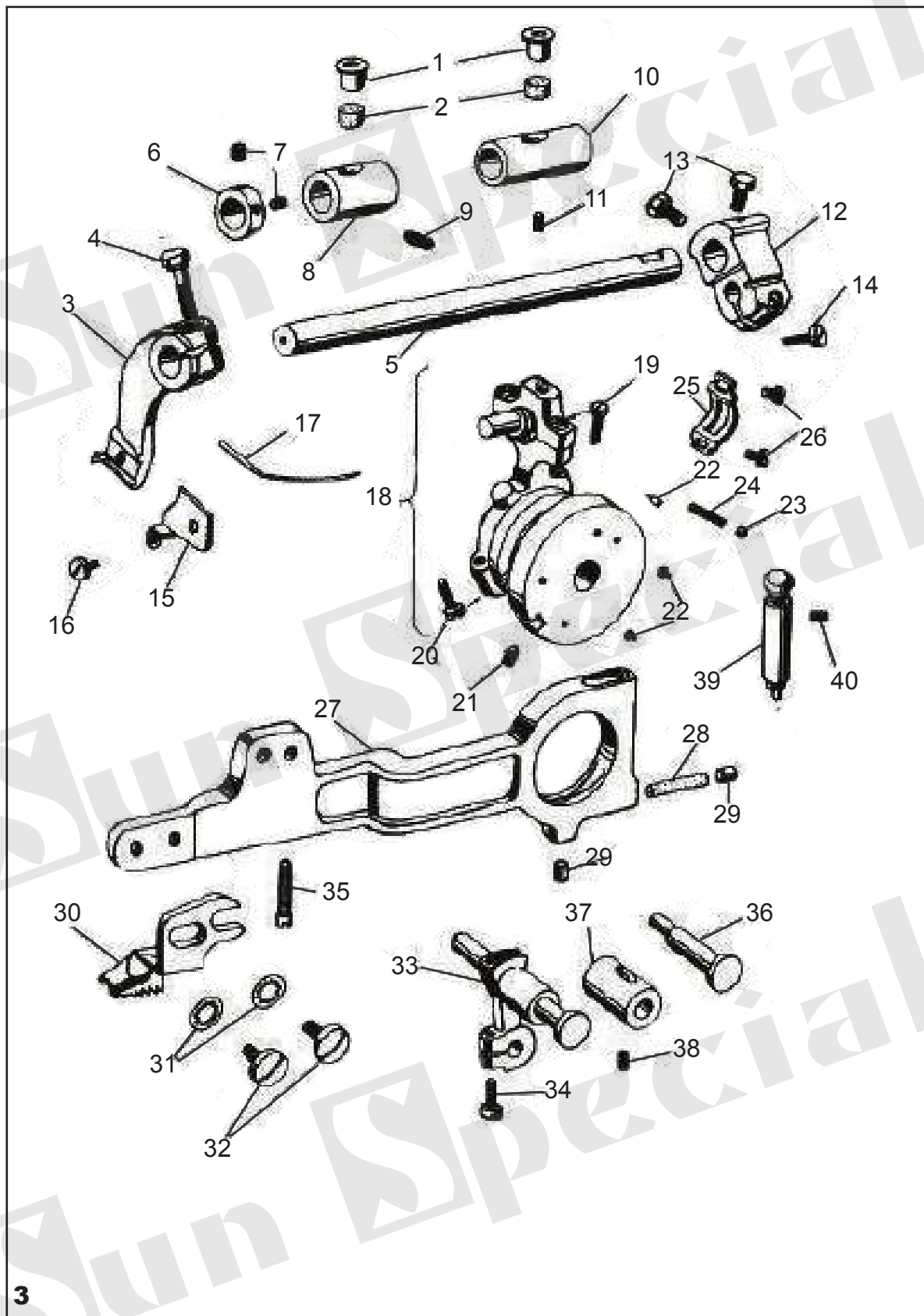
Quadro de Peças e Componentes

Nº Ref	Nº Peças	Descrição
1-1	4139	Tampa lateral do braço
1-2	4144	Parafuso da tampa lateral do braço
1-3	4137	Placa da tampa lateral do braço
1-4	5227	Parafuso da placa da tampa lateral do braço
1-5	4138-B	Base da máquina com feltro
1-6	4141	Parafuso da base da máquina
1-7	4140-A	Tampa da parte superior
1-8	4143	Parafuso da tampa da parte superior
1-9	4048-A	Arruela do parafuso da tampa da parte superior
1-10	AM100-B	Protetor de correia
1-11	11091	Parafuso do protetor de correia
1-12	10153	Estrutura do cabeçote
1-13	4214	Tampa frontal
1-14	AC-15	Arruela do parafuso da base da máquina
1-15	AC-17	Porca do parafuso da base da máquina
1-16	AC-16	Parafuso da tampa frontal



2

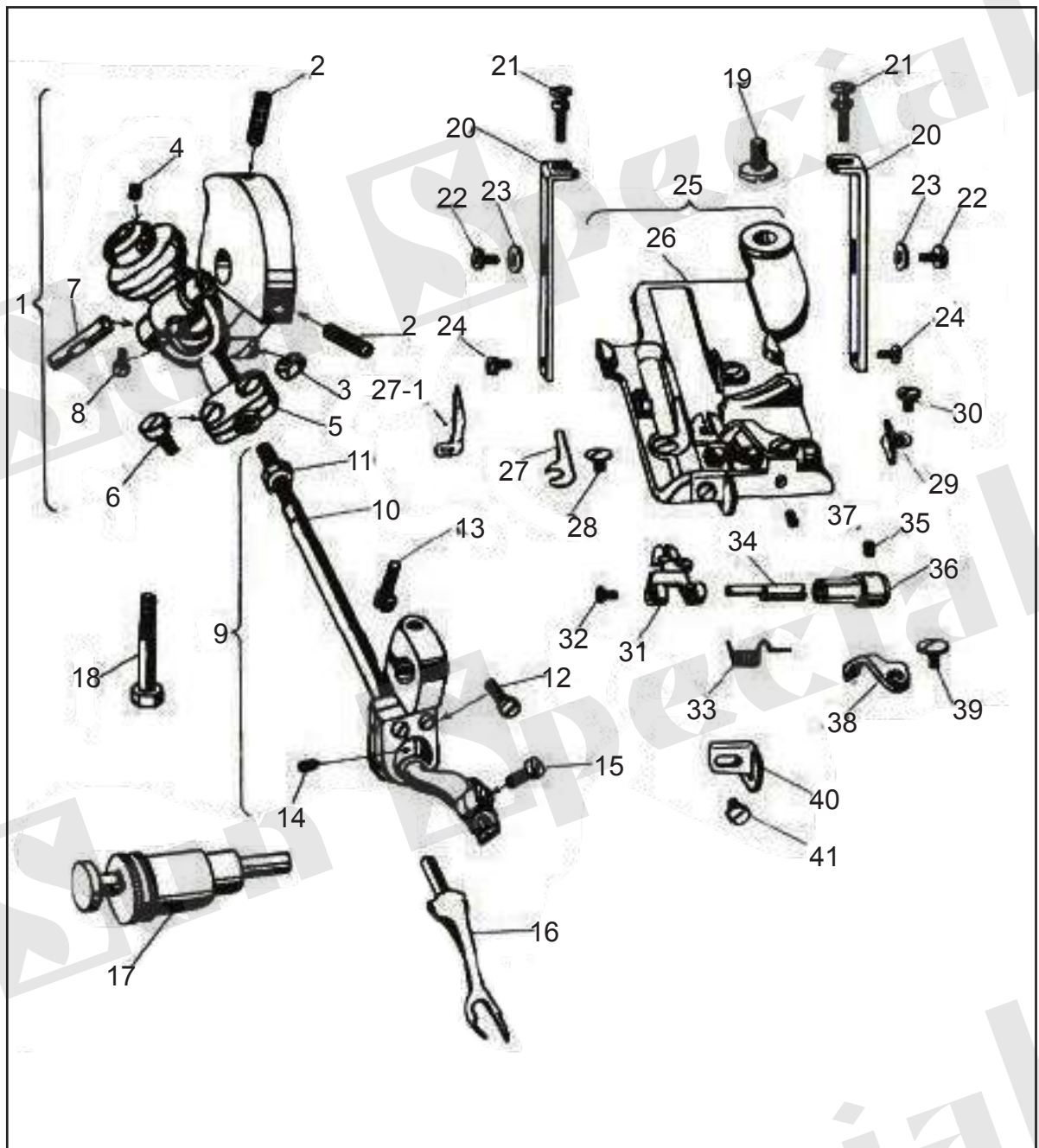
Nº Ref.	Nº Peças	Descrição
2-1	11005	Bucha do eixo principal (parte dianteira)
2-2	131	Parafuso da bucha do eixo principal
2-3	4217	Filtro do óleo
2-4	4218-A	Tampa do filtro de óleo
2-5	4133	Regulador (w / números de comprimento do ponto)
2-6	132	Parafuso curto do regulador
2-7	98	Parafuso longo do regulador
2-8	4134	Indicador de comprimento do ponto
2-9	124	Parafuso do indicador de comprimento do ponto
2-10	11006	Bucha do eixo principal (parte traseira)
2-11	4003-A	Eixo principal
2-12	6048	Excêntrico do tensor de linha
2-13	96	Parafusos do excêntrico do tensor de linha
2-14	4162	Engrenagem do salta ponto (pequeno)
2-15	96	Parafuso da engrenagem do salta-ponto
2-16	525-A	Excêntrico
2-17	98	Parafuso da bucha do excêntrico
2-18	105	Parafuso da haste do excêntrico
2-19	4065	Trava do excêntrico
2-20	1413	Parafuso da trava do excêntrico
2-21	4077-A	Espaçador curto da biela grande
2-22	132	Parafuso prendedor do espaçador curto da biela grande
2-23	4163	Engrenagem grande do salta-ponto
2-24	4164	Conexão do excêntrico
2-25	4166-A	Eixo do salta-ponto
2-26	131	Parafuso do eixo do salta-ponto
2-27	4168	Espaçador largo do eixo do salta-ponto
2-28	132	Parafuso espaçador largo do eixo do salta-ponto
2-29	4142-B	Volante
2-30	131	Parafuso do Volante
2-31	4207-A	Tampa de borracha - protetora do parafuso



3

Agulha, transportador de alimentação e componentes do mecanismo do dente

Nº Ref.	Nº Peças	Descrição
3-1	4128-A	Tampa
3-2	4217	Filtro do óleo
3-3	4023 - A	Prendedor de agulha
3-4	4024	Parafuso do prendedor de agulha
3-5	4019	Eixo do prendedor de agulha
3-6	4022	Espaçador do eixo do prendedor de agulha
3-7	129-13	Parafuso do espaçador do eixo do prendedor de agulha
3-8	4020-A	Bucha frontal do eixo do prendedor de agulha
3-9	129-A	Parafuso da bucha frontal - eixo do prendedor de agulha
3-10	4021-A	Bucha traseira do eixo do prendedor de agulha
3-11	129-A	Parafuso da bucha traseira - eixo do prendedor de agulha
3-12	4017-A	Biela do eixo
3-13	4018-A	Parafuso da biela do eixo
3-14	114-A	Parafuso de fixação da biela do eixo
3-15	11139	Braçadeira de prender a agulha
3-16	121	Parafuso de prender a braçadeira
3-17	4181	Agulha (Sistema LW X 6T)
3-18	1151	Agulha, bilela, regulador e parafusos
3-19	4211-C	Bola de conexão da biela - parafuso curto
3-20	4173	Bola de conexão da biela - parafuso longo
3-21	4009-B	Parafuso condutor - excêntrico da agulha
3-22	4012-A	Parafuso do regulador de ponto
3-23	4010	Parafuso da bola do regulador de ponto
3-24	4011-A	Mola do regulador de ponto
3-25	4014	Capa da conexão da biela
3-26	4015	Parafuso da capa da conexão da biela
3-27	11902	Biela do prendedor do dente
3-28	11124-J	Filtro de óleo
3-29	11121	Tampa do filtro de óleo
3-30	10129	Dente
3-31	2528	Arruela do prendedor do dente
3-32	4048-A	Parafuso do prendedor do dente
3-33	1152-A	Biela de ligação do prendedor
3-34	4173	Parafuso do grampo da biela de ligação do prendedor
3-35	4042-A	Parafuso da biela de ligação do prendedor
3-36	4044	Excêntrico
3-37	4043	Bucha do excêntrico
3-38	129-A	Parafuso da bucha do excêntrico
3-39	520-A	Regulador do tamanho do ponto
3-40	129-A	Parafuso do regulador do tamanho do ponto



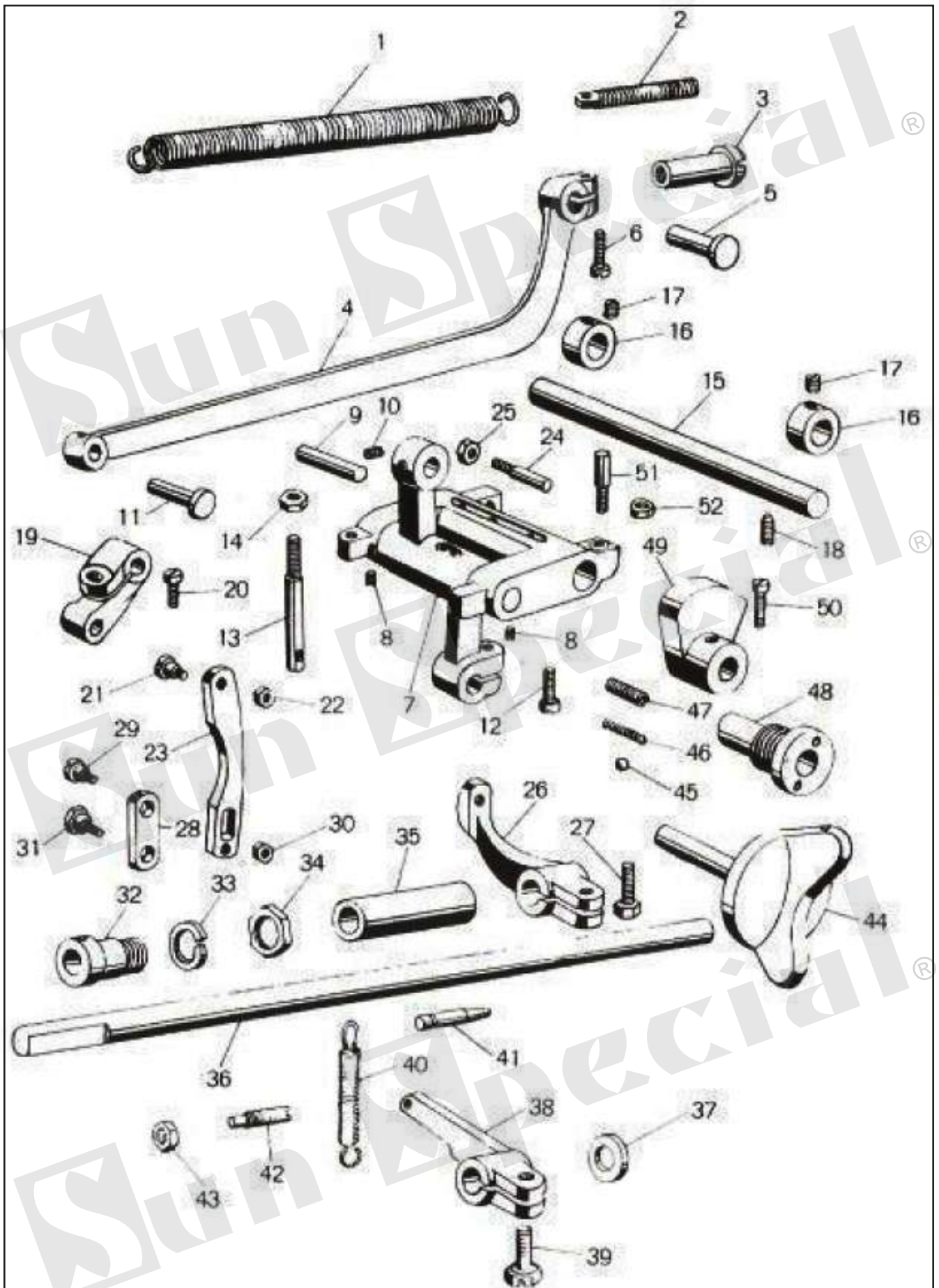
Mecanismo do looper & componentes do calcador

Nº Ref.	Nº Peças	Descrição
4-1	538-A	Mecanismo do looper e componentes do calcador (Ref.Nos.2-8)
4-2	4191	Parafuso do condutor da biela do looper
4-3	5039-A	Porca do condutor da biela do looper
4-4	129-B	Parafuso do espaçador- condutor da biela do looper
4-5	4030-A	União da biela do looper
4-6	4031	Parafuso da união da biela do looper
4-7	4032-A	Pino de união da biela do looper
4-8	8142	Parafuso fixador do pino de união da biela do looper
4-9	539-A	Suporte do Looper, articulação e parafusos (Ref.Nos.10-15)
4-10	4035-A	Suporte do Looper
4-11	4176	Porca do suporte do looper
4-12	4216	Parafuso do suporte de fixação do looper
4-13	4213	Parafuso da braçadeira- suporte de fixação do looper
4-14	4179-D	Parafuso do suporte de fixação do looper 2
4-15	4040	Parafuso prendedor do looper
4-16	4039	Looper
4-17	505	Bucha com pino do excêntrico
4-18	4038	Parafuso da bucha com pino do excêntrico
4-19	4050	Parafuso prendedor do calcador
4-20	4061-A	Suporte do calcador
4-21	4062	Parafuso de ajuste do calcador
4-22	121-B	Parafuso que prende o ajustador do calcador
4-23	11158	Parafuso que segura o calcador
4-24	4186-A	Conjunto do calcador (Ref.Nos.26-40)
4-25	PF100	Calcador
4-26	4049-B	Guia da agulha
4-27	11563	Guia estabilizador de costura
4-28	4052-B	Parafuso do guia
4-29	4058-A	Protetor
4-30	4158	Parafuso do protetor
4-31	4055CAS	Retentor
4-32	4185	Parafuso do retentor
4-33	4056	Mola do parafuso do retentor
4-34	4054	Excêntrico do retentor
4-35	4183	Parafuso do excêntrico do retentor
4-36	4053	Batedor do excêntrico do retentor
4-37	130-B	Parafuso do batedor do excêntrico do retentor
4-38	4057-C	Bucha do excêntrico do retentor
4-39	4182	Parafuso da bucha do excêntrico do retentor
4-40	4059	Guia de borda
4-41	4185	Parafuso do guia da borda



Mecanismo do regulador de ponto

Nº Ref.	Nº Peças	Descrição
5-1	11220-T	Disco regulador
5-2	4208	Porca do disco regulador
5-3	5222-B	Arruela do disco regulador
5-4	8150	Pino posicionador do disco
5-5	4109-A	Eixo do disco regulador
5-6	4111	Espaçador do disco
5-7	129-B	Parafuso do espaçador
5-8	4112	Biela
5-9	113-B	Parafuso da biela
5-10	515-A	Conjunto da biela (w Ref.No.11)
5-11	108	Parafuso do articulador
5-12	4176	Porca
5-13	4102	Suporte
5-14	4108	Pivô
5-15	98	Parafuso de regulagem do pivô
5-16	4107	Pivô de encaixe
5-17	98-A	Parafuso do pivô de encaixe
5-18	4104	Mola do suporte
5-19	4105	Parafuso da mola do suporte
5-20	4106	Porca do parafuso
5-21	4103-A	Pino da mola
5-22	5208	Porca do pino da mola
5-23	11075-A	Eixo de transporte
5-24	4043	Bucha do eixo
5-25	98	Parafuso da bucha
5-26	4090	Articulador da bucha
5-27	129-B	Parafuso do articulador da Bucha
5-28	516-B	Conjunto do transportador
5-29	4101	Parafuso
5-30	4070	Porca
5-31	4096	Parafuso com ressalto
5-32	4093-BA	Mola
5-33	4094	Parafuso da mola
5-34	4095	Porca de ajuste da mola
5-35	4097-A	Suporte
5-36	113-B	Parafuso do suporte
5-37	4122	Disco de regulagem
5-38	4129	Parafuso do disco de regulagem
5-39	519-AA	Conjunto do disco de regulagem
5-40	4010	Bola do regulador
5-41	4011	Mola do regulador
5-42	115	Parafuso que prende o disco de Regulagem



Mecanismo de oscilação e componentes do eixo da joelheira

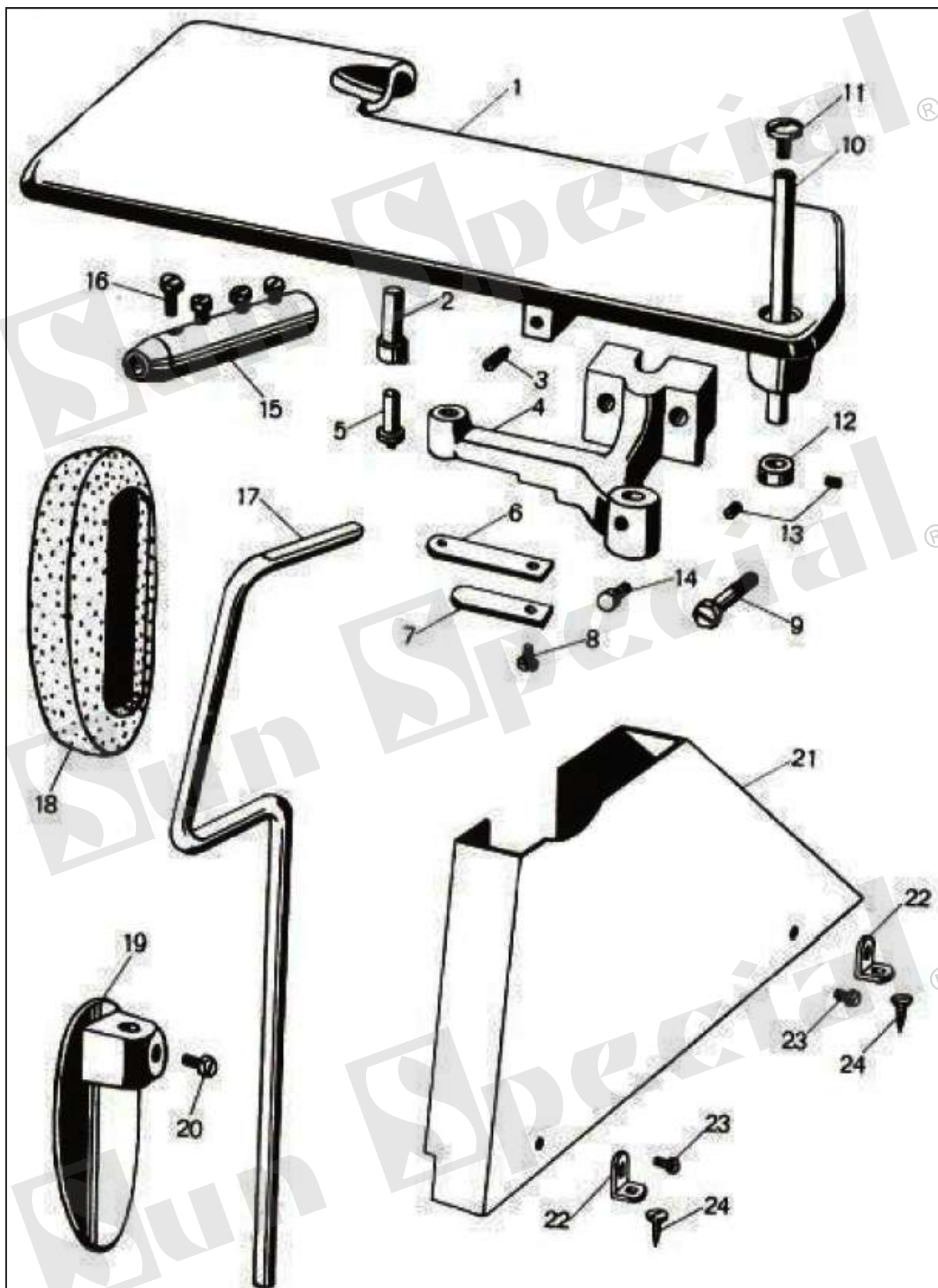
Nº Ref.	Nº Peças	Descrição
6-1	4073-A	Mola grande
6-2	4074	Parafuso (pino)
6-3	4075	Porca
6-4	4169	Biela
6-5	4065	Pino de trava
6-6	114-B	Parafuso
6-7	S-4066BB	Conjunto do mecanismo de oscilação
6-8	129-B	Parafuso pequeno da haste do eixo
6-9	4115	Pino da haste
6-10	129-A	Parafuso do pino
6-11	4065	Pino mestre
6-12	4031-A	Parafuso do pino mestre
6-13	4069-A	Pino da mola
6-14	4070	Porca do pino da mola
6-15	4076	Eixo do suporte
6-16	4077-A	Aparador do eixo
6-17	132	Parafusos do aparador do eixo
6-18	131	Parafuso do eixo
6-19	4098-A	Biela de transporte
6-20	105	Parafuso da biela de transporte
6-21	4178-A	Parafuso de ligação da conexão
6-22	5207	Porca do parafuso de ligação da conexão
6-23	4086	Ligação da conexão- grande
6-24	4067-A	Parafuso da conexão- grande
6-25	4068-A	Porca do parafuso da conexão- grande
6-26	4083	Biela da pressão do eixo da joelheira
6-27	4084	Parafuso da biela do eixo da joelheira
6-28	4087	Conexão de ligação pequena
6-29	4088-A	Parafuso da conexão pequena
6-30	5207	Porca do parafuso da conexão pequena
6-31	4085	Parafuso da conexão pequena-2
6-32	4081-A	Bucha de pressão

Nº Ref.	Nº Peças	Descrição
6-33	4206	Arruela da bucha de pressão
6-34	4206	Porca da bucha de pressão
6-35	4177	Conexão da biela de pressão
6-36	11063-A	Eixo grande
6-37	11539	Arruela da biela de parada
6-38	4221	Biela de parada
6-39	4084	Parafuso da biela de parada
6-40	4222-A	Mola
6-41	4116	Pino da mola
6-42	11050	Parafuso limitador
6-43	4068-A	Porca do parafuso limitador
6-44	4 4171	Seletor
6-45	4010	Esfera do seletor
6-46	4011	Mola do seletor- fina
6-47	4174	Mola do seletor- grossa
6-48	4170	Bucha do seletor
6-49	4172	Excêntrico do seletor
6-50	4173	Parafuso do excêntrico
6-51	4175-A	Parafuso de pino do excêntrico
6-52	4070-A	Porca do parafuso de pino do excêntrico



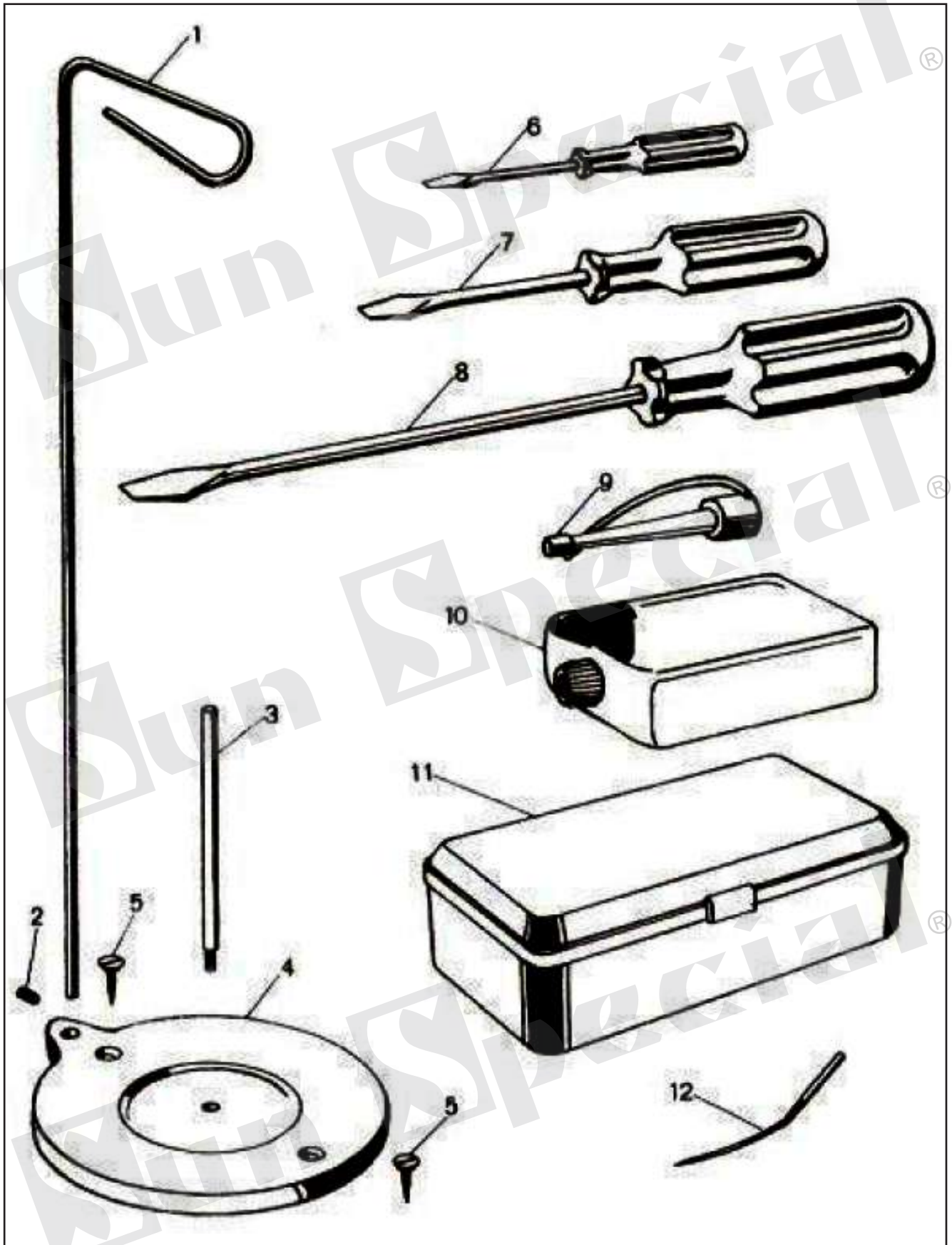
Componentes do tensor de linha

Nº Ref.	Nº Peças	Descrição
7-1	11136	Guia principal
7-2	113-A	Parafuso do guia principal
7-3	81	Porca do guia principal
7-4	79-B	Mola do guia principal
7-5	77	Contra-disco
7-6	5190-A	Discos
7-7	4204	Pino
7-8	4209	Pino do tensor
7-9	4068-A	Porca do pino do tensor
7-10	4201	Parafuso com rosca
7-11	4202	Pino do parafuso com rosca
7-12	4203-A	Guia linha
7-13	4193	Parafuso do guia linha
7-14	4199	Porca do guia linha
7-15	4198	Mola do guia linha
7-16	77	Contra-disco
7-17	5190-A	Disco
7-18	5067	Pino do tensor
7-19	4197	Trava-disco
7-20	11162	Pino da alavanca de tensão
7-21	6053	Aparador do pino de tensão
7-22	130-B	Parafuso do aparador do pino de tensão
7-23	4195-C	Suporte do pino
7-24	8158	Parafusos do suporte do pino
7-25	4194-A	Alavanca de tensão
7-26	8158	Parafuso da alavanca de tensão



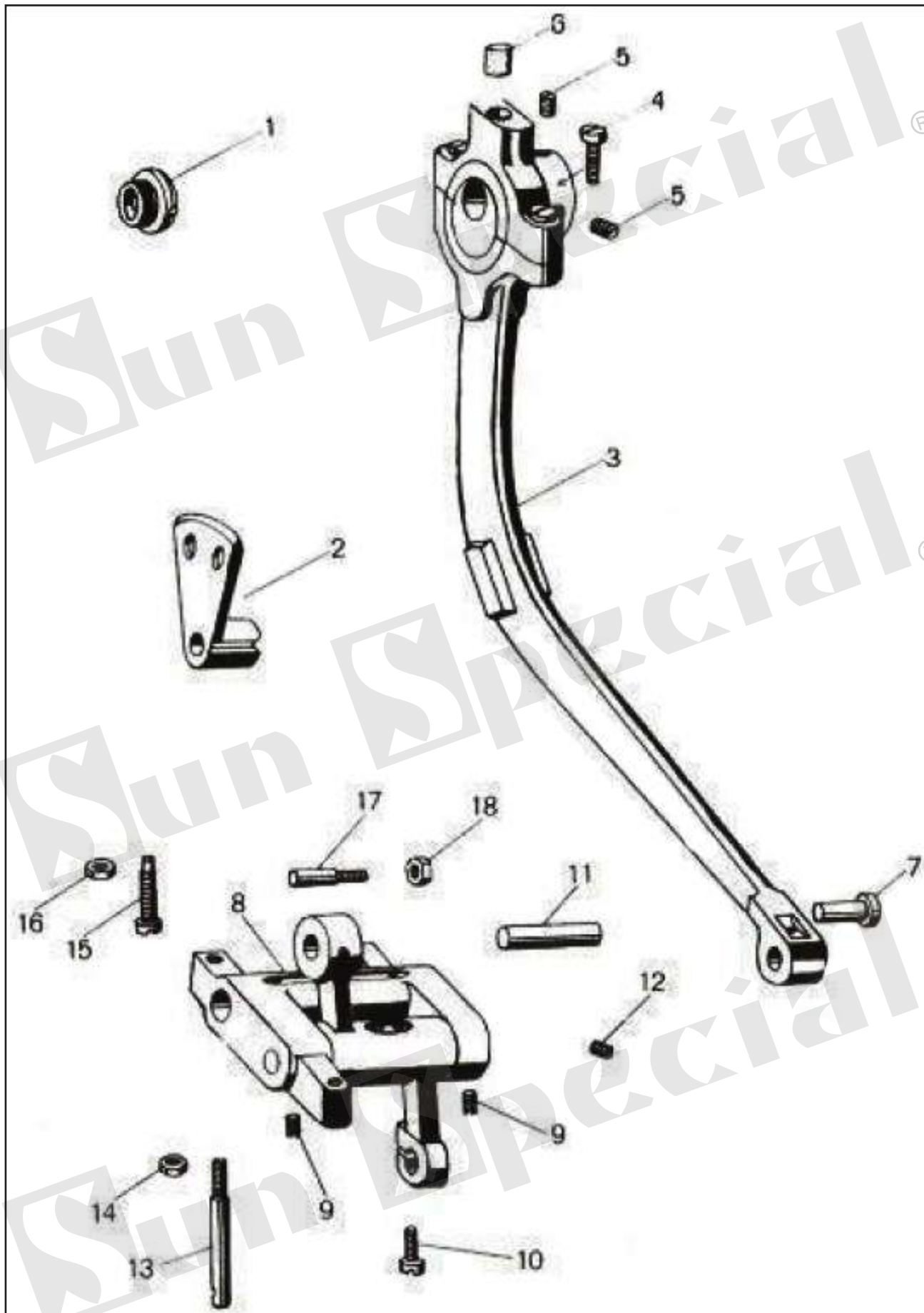
Peças e componentes da base de trabalho, joelheira , correia e o protetor

Nº Ref.	Nº Peças	Descrição
8-9	4158	Parafuso do suporte
8-10	4154-A	Pino da base de trabalho
8-11	99-A	Parafuso da capa do pino
8-12	4155	Espaçador
8-13	132	Parafuso do apoiador
8-14	4180	Parafuso do suporte
8-15	4146-A	Bucha da alavanca da joelheira
8-16	4147-B	Parafuso da bucha
8-17	4148-A	Alavanca da joelheira
8-18	4212	Almofada da base da joelheira
8-19	4149	Base da joelheira
8-20	4147-B	Parafuso da base da joelheira
*8-21	4219-A	Protetor de correia
*8-22	11154	Apoiador
*8-23	5233	Parafuso do apoiador
*8-24	11557	Parafusos dos apoiadores na mesa



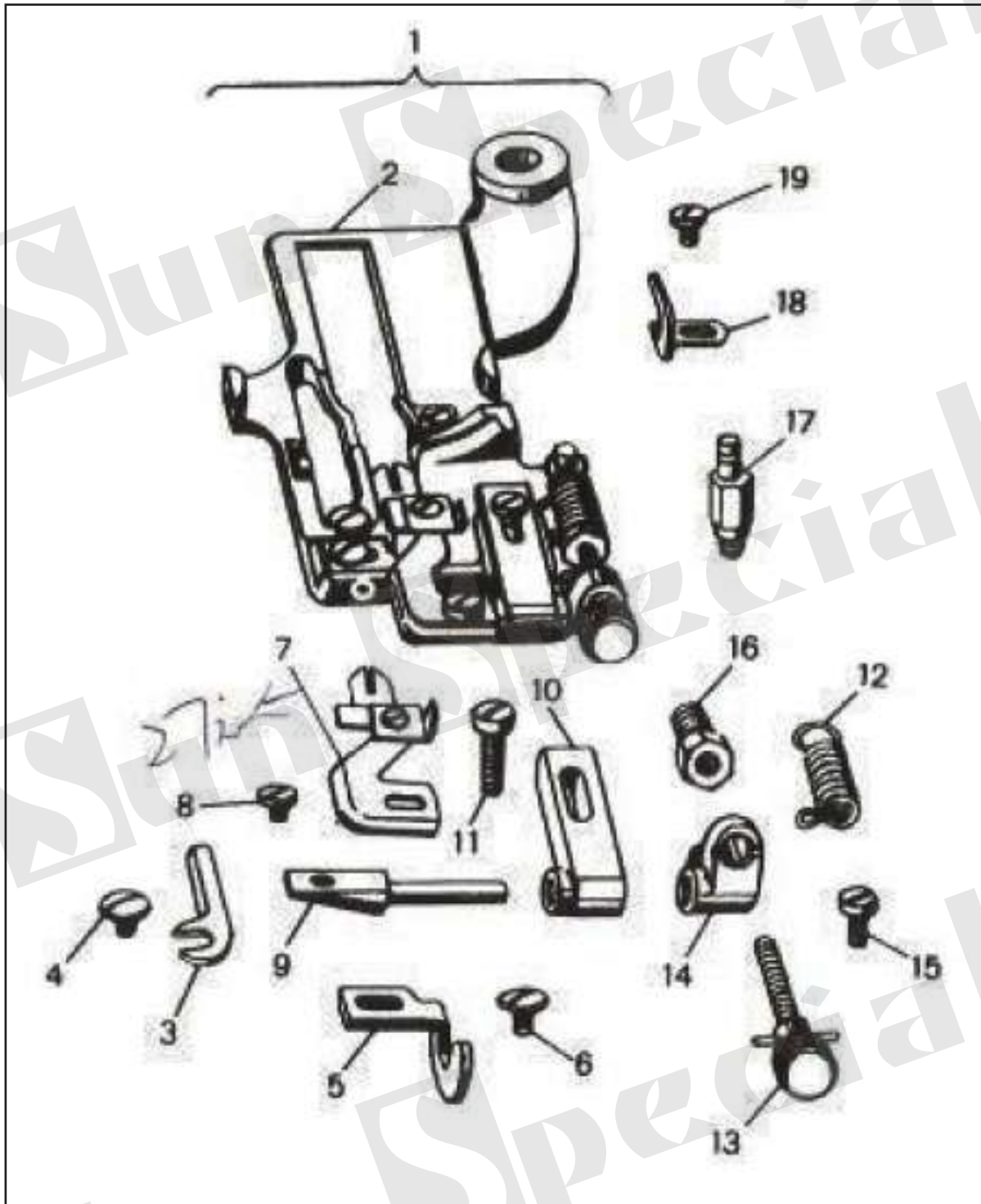
Acessórios

Nº Ref.	Nº Peças	Descrição
9-1	4152	Passa-linha
9-2	129-A	Parafuso do passa-linha
9-3	4151	Pino
9-4	4150	Base- prato
9-5	AC-10	Parafusos da base para mesa
9-6	AC-03	Chave de fenda curta
9-7	AC-02	Chave de fenda média
9-8	AC-01	Chave de fenda longa
9-9	AC-04A	Dosador
9-10	AC-05	Recipiente de óleo
9-11	AC-08	Caixa de acessórios
9-12	4181	Agulha(System LWx6T)



Peças adicionais para o modelo SS-100 (sem salta ponto)

Nº Ref.	Nº Peças	Descrição
10-1	4145	Parafuso (para o furo de aperto (4171))
10-2	4410AA	Mancal
10-3	507-A	Biela com excêntrico ex(w/Ref.Nos.4-6)
10-4	105	Parafuso
10-5	98	Parafuso da bucha
10-6	4218	Filtro
10-7	4065	Pino da biela
10-8	S-4066AB	Conjunto do regulador(w/Ref.No.9)
10-9	129-B	Parafuso do eixo
10-10	4069-A	Parafuso prisioneiro
10-11	4155	Pino
10-12	129-A	Parafuso do pino
10-13	4069-A	Pino com rosca da mola
10-14	4070	Porca
10-15	4078	Parafuso de ajuste
10-16	4070	Porca do parafuso de ajuste
10-17	4067-A	Parafuso da conexão
10-18	4068-B	Porca do parafuso da conexão



Peças adicionais para o modelo SS-101-H

Nº Ref.	Nº Peças	Descrição
11-1	PF100H	PF100H Conjunto (Ref. Nos2-19)
11-2	4301-C	Calcador
11-3	1563	Guia da agulha
11-4	4052-B	Parafuso do guia
11-5	4304	Guia da borda
11-6	4182-A	Parafuso do guia da borda
11-7	4302-S	Guia do tecido
11-8	4308	Parafuso do guia do tecido
11-9	10037	Parafuso pino do suporte
11-10	10038	Pino do suporte
11-11	121	Parafuso do suporte
11-12	4312-A	Mola
11-13	10040	Parafuso com mola de ajuste
11-14	10039	Abraçadeira
11-15	5233-A	Parafuso da abraçadeira
11-16	4311-A	Bucha com mola
11-17	15128	Pino
11-18	4058-A	Guia
11-19	4185	Parafuso do guia

Sun Special
Qualidade e Tecnologia

SAC: 0800 660 6000

PRAZO DE VALIDADE: INDETERMINADO

Importado e Distribuído por:

Sun Special
Qualidade e Tecnologia

CNPJ: 05.013.910/0001-22

Rua da Graça, 577 - Bom Retiro – São Paulo – SP

Fone: (11)3334 8800

www.sunspecial.net.br

País de Origem: China